

homeSide

Anvisning App



TACK FÖR ATT DU VÄLJER Homeside!

Vi på Homeside och Systeminstallation utvecklar, installerar och driftar lösningar för energieffektiva fastigheter i Sverige och världen över. Vårt mål är att göra fastigheter mer energieffektiva och älskar att göra saker smartare och effektivare. Vi tar oss an varje projekt med liv och lust. Imorgon ska vi alltid vara bättre.

ANSVARSBEGRÄNSNING

All information i detta dokument har kontrollerats noggrant och bedöms vara korrekt. Homeside lämnar inga garantier vad gäller manualens innehåll. Användare av denna manual ombeds rapportera felaktigheter och oklarheter till Homeside, så att korrigeringar kan göras i framtida utgåvor. Informationen i detta dokument kan

ändras utan föregående meddelanden.

1. LÄGGA IN APPEN I ER ENHET

Nedan följer instruktioner för hur du sparar ner en webbsida, som en Applikation i din mobiltelefon/surfplatta. Websidan fungerar även bra på en dator.

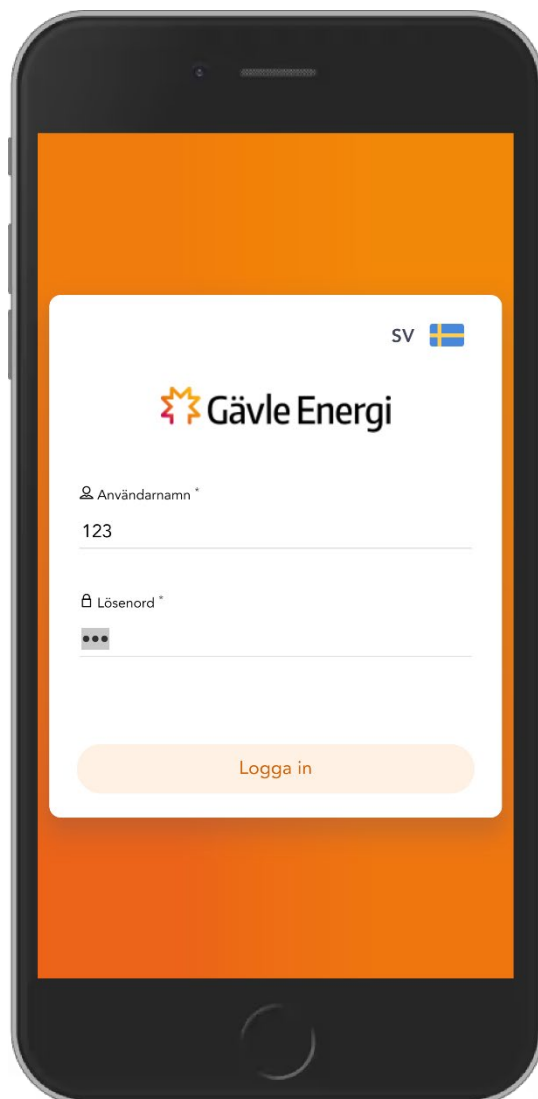
APPLE/IOS

1. Öppna Safari (webbläsare) och surfa in på:
GavleEnergi.fjvhomeside.se
2. Logga in med ditt användarnamn och lösenord.
3. Klicka på symbolen i mitten, längst ner på skärmen.
(fyrkant med pil inuti)
4. I menyn som visas, klicka på plus-ikonen med namnet
”lägg till på hemskärmen”.
5. Ange önskat namn för sidan som sparats på din
hemskaerm. Klicka på ”Lägg till” upp i högra hörnet.
6. Klart!

Android

1. Öppna Chrome (webbläsare) och surfa in på
GavleEnergi.fjvhomeside.se
2. Logga in med ditt användarnamn och lösenord.
3. Klicka på ”meny”-knappen uppe i högra hörnet
(tre prickar), sedan på ”lägg till på startskärmen”.

Klart!



2. Fliken Mitt Hem

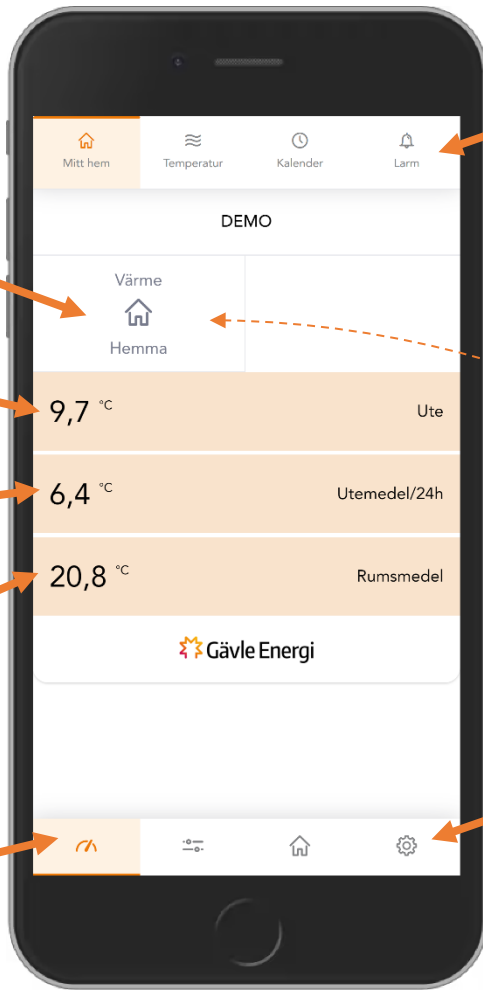
Aktuellt driftläge utav ert hus.
Hemma/Bortrest

Aktuell utomhustemperatur

Utomhustemperaturen senaste 24 timmarna

Medelvärdet på alla styrande rumsgivare

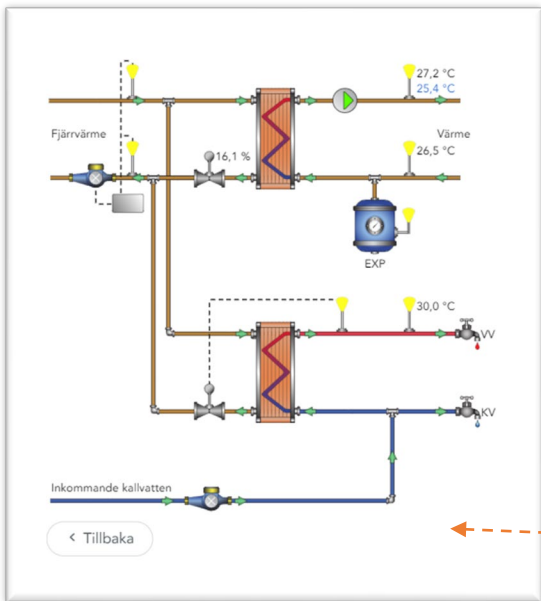
Återgår till denna sida.



Flikar
Mitt hem, Temperatur, Energi, Kalender och Larm

Användaruppgifter, byt lösenord och beteckning på fastigheten

Flödesbild utav er anläggning med värden

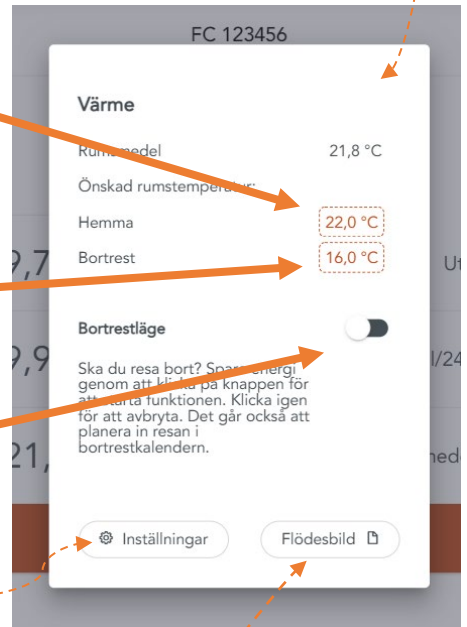


Ställ in önskad rumstemperatur

Ställ in önskad temperatur i bortrestläget

Sätter ert hus i bortrestläge

Mer avancerade inställningar som larm, kurvor, pumpstyrning m.m



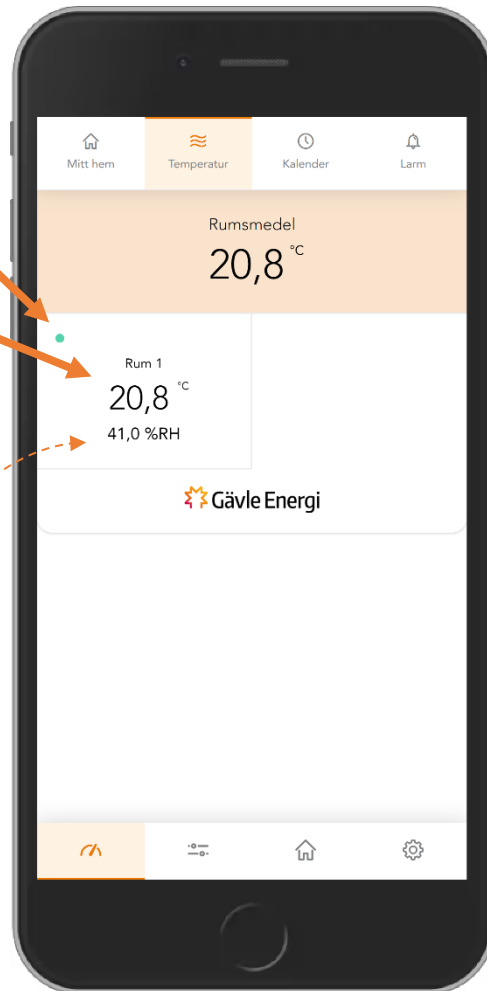
3. Fliken Temperatur

Indikering om rummet är varmt/kallt mot inställt värde.

Orange/röd om det är för varmt
Blå om det är för kallt

Aktuell temperatur och luftfuktighet i de olika rummen.

Inställningar för att ändra larmgränser och fördröjning för låg temperatur och hög luftfuktighet



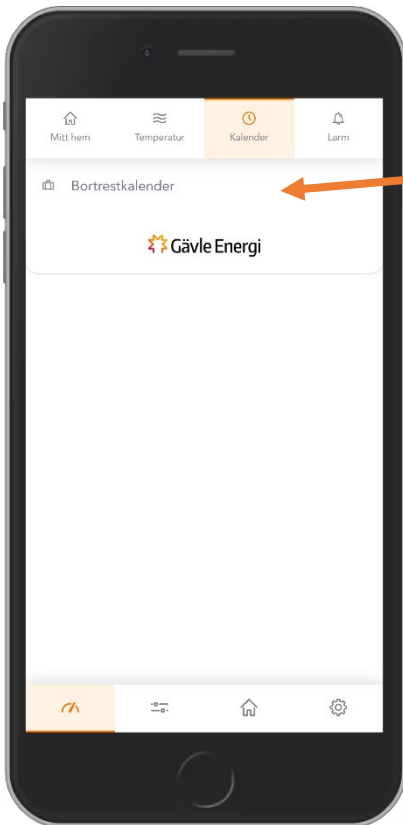
Ändra namn på rummet.

Det tekniska namnet på rummet kommer synas i larmtexten.

Välj om rumsgivare skall vara styrande.

Värmesystemet reglerar temperaturen från fjärrvärmecentralen beroende på om det är för varmt/kallt mot inställd önskad rumstemperatur.

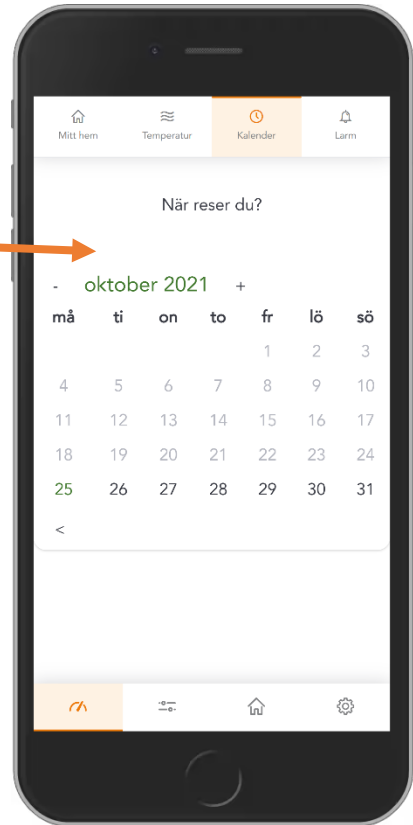
4. Fliken Kalender



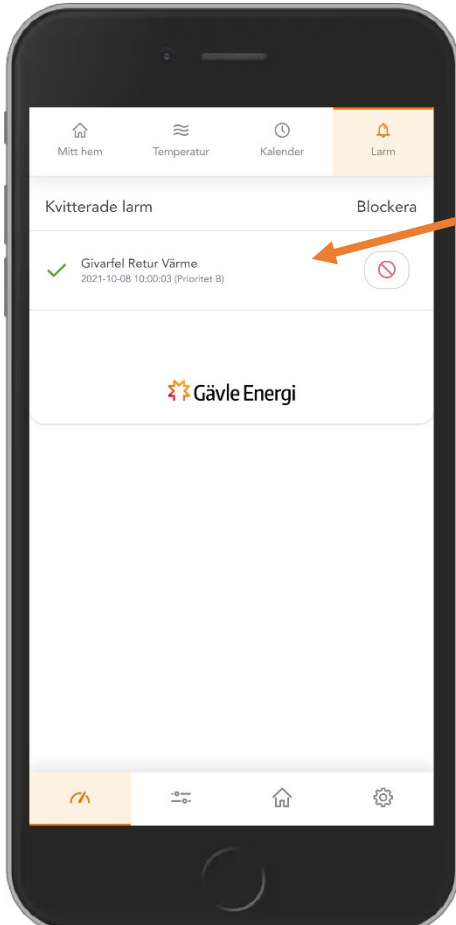
Klicka på
Bortrestskalender

Välj när Ni reser och
när Ni kommer
hem.

Så kommer
systemet sätta
huset i bortrestläge
och ni sparar energi.



5. Fliken Larm



Samling för samtliga larm.

- Larm – Larmet ligger på
- Återgångna – Larmet har kommit och gått, kvitteras det så kommer larmet försvinna.
- Kvitterade – Larm har kommit och kvitterats, har inte återgått.
- Blockerad – Larmet har kommit och blockerats.